

**MICROSCOPIO DE FLUORESCENCIA CON AUTO ENFOQUE Y SOFTWARE DE CONTEO CELULAR**

MUCHO MÁS QUE UN SIMPLE CONTADOR DE CÉLULAS SOMÁTICAS

# Contador de células somáticas

Impresora incorporada

Pantalla táctil funcional de 10"

Resultados de mediciones en 20 - 60 segundos



**LACTOSCAN**  
SOMATIC CELLS COUNTER  
7/1/2014 10:52:28  
ID= 43D  
LACTOCHIP-QL1 50µm  
...  
Boiko  
(Other) milk, dilution factor 1  
362·10<sup>3</sup> Cells per mL

Auto enfoque rápido

Escáner de código de barras  
Fácil entrada de datos para muestras

LACTOCHIP x4  
Bajo coste por análisis



Autoenfoco Rápido

Ratón y teclado inalámbricos

Almacena registros ilimitados en la base de datos  
Actualización del software automática y servicio remoto

**EL CONTADOR de CÉLULAS por FLUORESCENCIA MÁS ECONÓMICO del mundo**

## ESPECIFICACIONES:

Tiempo de análisis: < 1 minuto

Capacidad: > 60 mediciones por hora

Rango de medida: 10 000 to 10 000 000 cels/mL

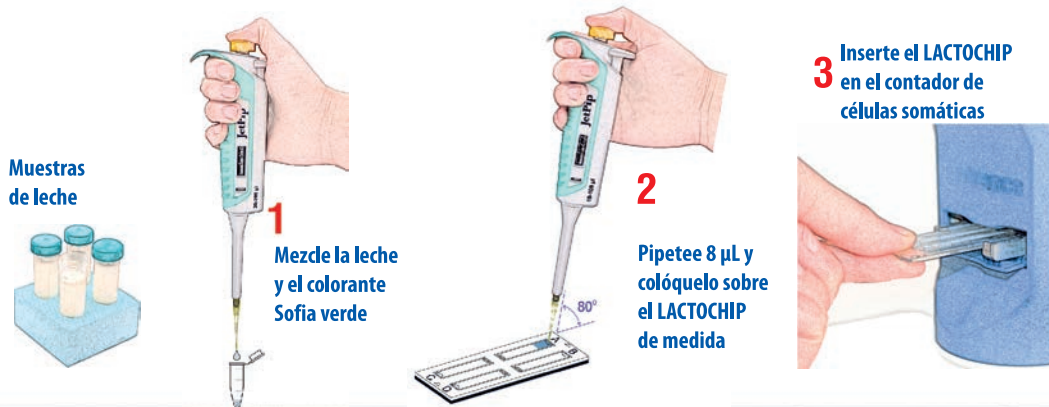
Desviación: SCC (cels/mL) CV%

100 000	5%
400 000	3%
600 000	2%

**Nuevo**

**Detección de mastitis por levadura!**

## Conteo exacto de células somáticas en tres sencillos pasos:



Muestras de leche

**1** Mezcle la leche y el colorante Sofia verde

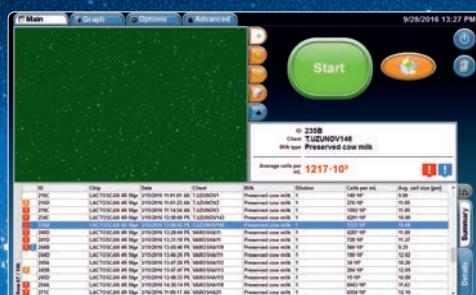
**2** Pipetee 8 µL y colóquelo sobre el LACTOCHIP de medida

**3** Inserte el LACTOCHIP en el contador de células somáticas

## PUNTOS CLAVE:

- Sencillo en funcionamiento
- Rápido análisis de células somáticas
- Resultados precisos y confiables
- Diseño portátil y compacto
- Bajo coste de mantenimiento
- Garantía completa de un año

## Resultados identificables por colores



- ! Mastitis clínica ≥ 400 000 cels/mL
- ! Mastitis subclínica 200 000 ÷ 400 000 cels/mL
- ! Saludable < 200 000 cels/mL
- ! Mastitis de levadura

## Lactoscan SCC kit de inicio



Colorante SOFIA verde

LACTOCHIP x4

**EL CONTADOR DE CÉLULAS SOMÁTICAS POR FLUORESCENCIA MÁS ECONÓMICO POR PRUEBA DEL MUNDO**

Este proyecto está financiado por la Unión Europea



Ve con tus ojos lo que otros no pueden ver  
Mejore la salud de su ganado

CONDICIONES AMBIENTALES:

Temperatura ambiente: 10 - 40°C  
Temperatura de la leche: 1 - 40°C  
Humedad relativa: 30 - 80 %

PARÁMETROS ELÉCTRICOS:

Voltaje de CA: 220V/110V  
Voltaje de CC: 12V  
Consumo de energía: 30 W max

PARÁMETROS MECÁNICOS:

Dimensiones (W x D x H):  
390 x 300 x 260 mm  
Peso < 5.3 kg

Caja de plástico

buy online on  
www.lactoscan.com



Detecta mastitis clínica y subclínica en cada un cuarto de la ubre

El iceberg de la mastitis



**MASTITIS CLÍNICA**

**MASTITIS SUBCLÍNICA**



- ! Mastitis clínica > 400 000 cels/mL
- ! Mastitis subclínica 200 000 - 400 000 cels/mL
- Saludable < 200 000 cels/mL



Cámara CCD

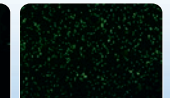
Autoenfoco ultrarrápido y preciso con lentes líquidas

Microscopio de fluorescencia

Imágenes de células somáticas



100 000 cels/mL



7 000 000 cels/mL

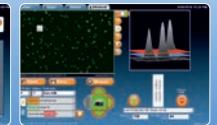
3 modos de funcionamiento



Main

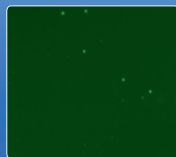


Graph

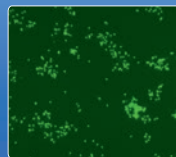


Advanced

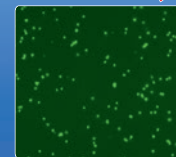
Indicación de mastitis de levadura y mastitis bacteriana



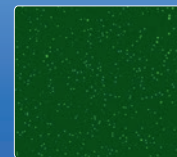
Leche normal 100x10<sup>3</sup> cel/mL



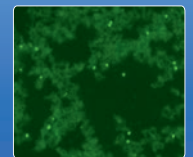
Mastitis por Estafilococo



Mastitis por Estreptococo

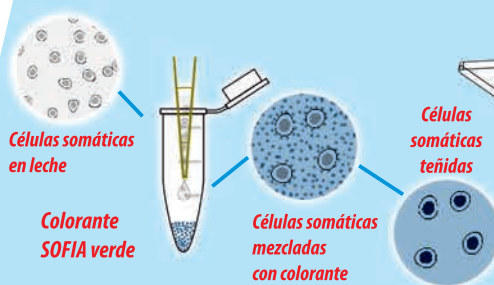


Mastitis por Levadura



Mastitis por Micoplasma

Fundamento del LACTOSCAN SCC

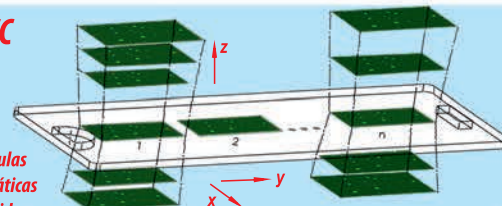


Células somáticas en leche

Colorante SOFIA verde

Células somáticas mezcladas con colorante

Células somáticas teñidas



Proceso de escaneo secuencial único, 3D, multi-imagen, aplicación de patente protegida.

Imagen con sensor CCD

Lentes LED 475 nm

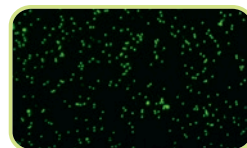
Filtro 515 nm

Lentes Filtro 475/20 nm LACTOCHIP

LACTOSCAN SCC captura un máximo de 60 imágenes mediante los movimientos en dos dimensiones (X:Y) controlados por el PC y luego las procesa mediante un software de análisis de imagen

LACTOSCAN SCC

Contador de células somáticas por fluorescencia directa microscópica de baja magnificación.

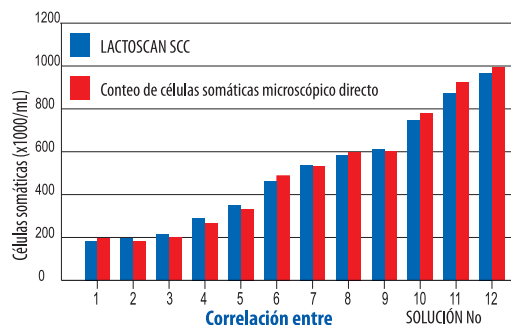
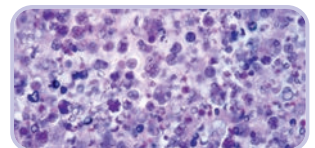


compare con

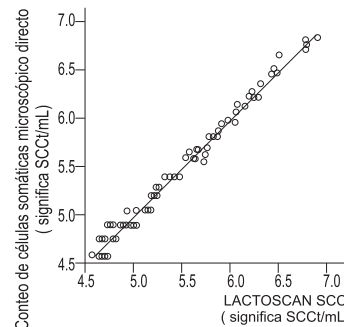
Imagen

DMSCC

Conteo de Células Somáticas por microscopía directa



12 soluciones estándar de células somáticas



Correlación de datos entre LACTOSCAN SCC y DMSCC

	LACTOSCAN SCC	DMSCC
SCC (cel//mL)	*CV %	*CV %
100 000	5 %	7 %
400 000	3 %	5 %
600 000	2 %	4 %

\* Coeficiente de variación

Comparación de desviaciones